

BME - GROWTH

Palacio de la Bolsa
Plaza de la Lealtad, 1
28014 Madrid

Alicante, 4 de agosto de 2022

COMUNICACIÓN – INFORMACIÓN PRIVILEGIADA – FACEPHI BIOMETRIA, S.A.

Muy Sres. Nuestros,

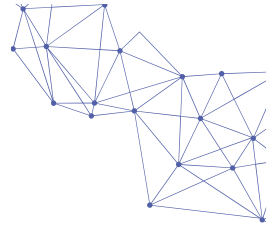
En virtud de lo previsto en el artículo 17 del Reglamento (UE) nº 596/2014 sobre abuso de mercado y en el artículo 228 del texto refundido de la Ley del Mercado de Valores, aprobado por el Real Decreto Legislativo 4/2015, de 23 de octubre, y disposiciones concordantes, así como en la Circular 3/2020 de BME Growth de BME MTF Equity, ponemos en su conocimiento la siguiente información relativa a la sociedad FACEPHI BIOMETRIA, S.A. (en adelante “FacePhi” o “la Sociedad” indistintamente).

La Sociedad presenta el Avance de Resultados del primer semestre de 2022, comparados con la cuenta de pérdidas y ganancias consolidada revisada del Grupo FacePhi al 30 de junio de 2021.

	PRIMER SEMESTRE 2022 AVANCE	PRIMER SEMESTRE 2021 REVISADO	VAR. %
TOTAL INGRESOS	9.715€	4.904€	98,1%
Importe neto de la cifra de negocios	7.859€	4.150€	89,4%
Trabajos realizados por la empresa para su activo	1.856€	754€	146,0%
TOTAL GASTOS	-9.259€	-5.470€	69,3%
Aprovisionamientos	-1.420€	-852€	66,8%
Gastos de personal	-4.278€	-2.466€	73,5%
Otros gastos de explotación	-3.633€	-2.194€	65,6%
Otros resultados	73€	41€	76,1%
EBITDA	456€	-566€	180,6%
Amortización de inmovilizado	-869€	-598€	45,4%
Pérdidas, deterioro y variación de provisiones	-60€	-107€	-44,3%
EBIT	-473€	-1.271€	-62,8%

La Sociedad presenta su avance de resultados correspondiente al primer semestre de 2022, con un aumento de la facturación del 89,4% respecto a 2021, alcanzando los 7,86 millones de euros y un EBITDA positivo de 455,869 euros.

Se constata un crecimiento de más de un 180% con respecto al resultado alcanzado en el primer semestre de 2021, que ha representado una mejora de 19,4 puntos porcentuales en el margen EBITDA sobre ventas. Este resultado en el EBITDA viene determinado por el incremento significativo de los ingresos sobre los gastos, que también han aumentado este primer semestre de 2022 en casi un 70%, debido a la fuerte inversión realizada por la cotizada para impulsar la comercialización de sus soluciones en todo el mundo.



Las cantidades reseñadas están en proceso de revisión por el Auditor de la Sociedad. Por este motivo, los importes que se publiquen en la información financiera semestral podrían diferir de los datos presentados tras la finalización de sus trabajos por parte del auditor de la Sociedad.

En cumplimiento de lo dispuesto en la Circular 3/2020 del segmento BME Growth de BME MTF Equity, se deja expresa constancia de que la información comunicada por la presente ha sido elaborada bajo la exclusiva responsabilidad de la Sociedad y sus administradores.

Quedamos a su disposición para cuantas aclaraciones consideren oportunas.

Atentamente,

Javier Mira Miró

Presidente del Consejo de Administración



ϕ FacePhi
Beyond Biometrics

AVANCE DE
RESULTADOS

PRIMER SEMESTRE 2022



NOTA DEL CEO

Javier Mira ———

En los primeros meses de 2022 conseguimos un nuevo hito, cerrar el primer semestre con la **mejor cifra de negocios de nuestra historia**. Además, aunque hemos seguido **invertiendo en comercialización y equipo** para seguir potenciando nuestra expansión, gracias al gran aumento en las ventas conseguimos un **EBITDA positivo** que casi triplica el del primer semestre de 2021.

Durante este periodo hemos continuado dando pasos fundamentales para **mantener el impulso de nuestro crecimiento** y pivotar en nuestro **modelo de negocio** para hacerlo **aún más escalable** y llegar más rápido a nuevos clientes.

Los **esfuerzos** que ha hecho nuestro equipo **para desarrollar el mejor producto** nos han permitido ofrecer a nuestros clientes un **abanico más grande de funcionalidades**, lo cual está siendo decisivo para seguir aprovechando todas las **oportunidades de negocio** que se nos presenten. La **demanda** de tecnologías de verificación de identidad es **cada vez mayor**, y la **digitalización** de las empresas es una realidad **imparable**. Tenemos el mejor producto, y estos meses han sido la ocasión propicia para **reforzar nuestro equipo comercial y estructura propia internacional** con la apertura de dos nuevas filiales, impulsando así la búsqueda de nuevas oportunidades de negocio, y, por otro lado, ampliando nuestras **alianzas con partners** con el objetivo de potenciar nuestro **desarrollo de negocio**.

En lo que llevamos de año, nuestro equipo comercial ha llevado nuestra tecnología a un gran número de **eventos internacionales** como el Money 20/20 en Ámsterdam o la Identity Week en Londres. Pero, aparte de tener presencia en eventos especializados en el sector bancario, o en el propio sector de identidad digital, también hemos asistido a los de otras industrias en las que también hemos penetrado, como la de los eventos deportivos con SportsPro Live. Además, próximamente participaremos en el International Airport Summit, un evento de referencia para la industria de los viajes y transportes. Para nosotros, este tipo de encuentros son la clave para establecer una **conexión más cercana y personal con el**

potencial cliente y partner que busca entender cómo nuestra tecnología le puede añadir valor a su negocio. Estar cerca de nuestros clientes, ofreciéndoles el mejor producto y cuidándoles, es uno de nuestros **puntos diferenciales** como empresa. Por ello, hemos apostado por transformar al que antes era nuestro partner de soporte en Latinoamérica en nuestra **segunda filial, FacePhi LATAM**, ubicada en Uruguay, desde la que somos los compañeros de viaje de nuestros clientes y partners. Aunque este objetivo no solo lo perseguimos en América Latina, este año nos hemos marcado un nuevo reto, aumentar nuestra presencia en Europa, Oriente Medio y África con la **puesta en marcha de FacePhi EMEA**, una filial con la que esperamos cambiarlo todo y emprender un viaje sin retorno a la **expansión internacional definitiva** de FacePhi.

El **éxito de nuestra tecnología** no sería posible sin el respaldo que nos proporciona obtener nuevas **certificaciones de calidad**. Un reconocimiento fruto del trabajo de todo nuestro equipo y en el que queremos apoyarnos para lograr las mejores distinciones que hagan que la calidad de la tecnología de FacePhi hable por sí sola.

Todos estos avances no son fruto de esfuerzos individuales, sino que parten de los más de **200 profesionales** que hoy en día forman el equipo de FacePhi. Un equipo compuesto por los **mejores expertos** y que sigue reforzando su presencia en mercados de todo el mundo, llevando la innovación allá donde se requiera demostrar que una persona es quien dice ser.

Estos primeros meses del año han sido retadores, pero nos han permitido conseguir muchos **logros**. Queremos que la senda que hemos marcado nos guíe en el camino en el que nos encontramos, haciendo de FacePhi una empresa cada vez más **grande y extraordinaria y de gran valor para nuestros inversores**, a quienes **agradezco su confianza** y que formen parte de nuestro proyecto. Aquí **no paramos**, gracias a un equipo repartido por todo el mundo que hace que **FacePhi** esté **activa 24 horas**. Esto es solo el comienzo, **quédate** con nosotros y **descubre** hasta dónde somos capaces de llegar.

DATOS CLAVE

Expertos en **verificación de identidad digital** de usuarios, especializados en onboarding digital y soluciones biométricas de autenticación.



OFICINAS

 **+300M**
USUARIOS

 **+25**
PAISES

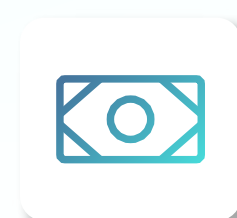
 **+150**
CLIENTES

Dual-listing

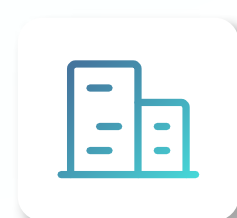
BME Growth



Industrias de aplicación de la tecnología:



SERVICIOS FINANCIEROS



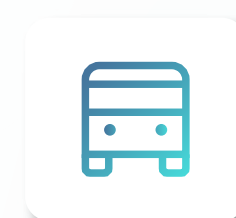
ADMINISTRACIÓN PÚBLICA



MOVILIDAD COMPARTIDA



SALUD



VIAJES Y TRANSPORTES



SEGUROS



EVENTOS DEPORTIVOS



#1 EVOLUCIÓN DE EMPRESA

*NUUESTRA ESTRATEGIA
ESTRUCTURA INTERNACIONAL
NUEVAS CERTIFICACIONES
EVENTOS
AVANCES DE NEGOCIO*

#2 EVOLUCIÓN FINANCIERA

*CIFRA DE NEGOCIO Y EBITDA
PÉRDIDAS Y GANANCIAS*



ϕ FacePhi
Beyond Biometrics

*EVOLUCIÓN
DE EMPRESA*

Nuestra estrategia

FacePhi nació con el objetivo de que **nuestra tecnología** esté **presente en empresas de todo el mundo**. Por ello, desde nuestros inicios hemos tenido presente que para conseguir este objetivo, es necesario **reunir los recursos** que nos permitan invertir en el desarrollo y comercialización de nuestra tecnología.

Para impulsar nuestro crecimiento, en el año 2019 cerramos un **acuerdo de inversión** con el fondo suizo Nice & Green. En 2020 firmamos un nuevo acuerdo que estará vigente hasta finales de 2022. Además, cerramos un préstamo sindicado de hasta 13 millones de euros.

La obtención de estos recursos ha sido **clave para acelerar nuestro crecimiento** e invertir en el desarrollo del mejor producto para la verificación de identidad del mercado, la FacePhi Identity Platform, nuestra nueva solución que ha venido a hacer **nuestro modelo de negocio aún más recurrente y escalable**. Gracias a este nuevo producto, le damos gran **flexibilidad a nuestros clientes**, ofreciéndoles **nuevas funcionalidades** y la posibilidad de **customizar** su solución de acuerdo a sus necesidades. Ahora somos capaces de **cubrir necesidades on-premise y SaaS, maximizando** nuestras **oportunidades de negocio**.

OBJETIVO: nuestra tecnología en empresas de todo el mundo

Hasta ahora hemos centrado nuestros esfuerzos en:



CONSEGUIR RECURSOS

✓ **Acuerdo de inversión con Nice & Green por**

hasta 20M€

✓ **Préstamo sindicado por**

hasta 13M€



INVERTIR EN TECNOLOGÍA

✓ **Desarrollo de un innovador producto**

ΦFacePhi
Identity Platform

✓ **Modelo de negocio más recurrente y escalable gracias**

al modelo SaaS

EVOLUCIÓN DE EMPRESA

Durante la primera mitad de 2022 hemos entrado de lleno en una nueva fase: la comercialización de nuestra nueva plataforma. Para ello estamos apostando por reforzar nuestro equipo comercial a la vez que **augmentamos nuestras alianzas con partners internacionales**.

Para acelerar nuestra llegada a cualquier rincón del mundo, **ampliamos nuestra red de filiales**. Gracias a tener equipos dedicados en exclusiva a cada región, podemos maximizar las oportunidades de negocio y ofrecer a nuestros clientes el mejor soporte, siendo capaces de adaptarnos a las necesidades específicas de cada zona. **Fortalecemos nuestra presencia en América Latina con la apertura de FacePhi LATAM**, nuestras nuevas oficinas en Uruguay, dedicada en exclusiva a atender proyectos nuevos y existentes y a ofrecer soporte ininterrumpido a todos nuestros clientes en la región.

Además, hacemos una apuesta definitiva por uno de los mayores y más atractivos mercados del mundo y nos lanzamos **a la conquista de Europa, Oriente Medio y África** con la constitución de nuestra **nueva filial FacePhi EMEA** en Reino Unido, que está especialmente enfocada en la búsqueda y desarrollo de oportunidades comerciales en todo este mercado.

A esta estrategia comercial le sumamos una parte fundamental, nuestra **asistencia a eventos en todo el mundo**. Gracias a ellos logramos presentar nuestra tecnología a potenciales clientes y partners generando nuevas oportunidades de negocio.

OBJETIVO: nuestra tecnología en empresas de todo el mundo

¿EN QUÉ MOMENTO
ESTAMOS **AHORA?**

Desde principios de 2022:



INVERTIR EN COMERCIALIZACIÓN

¿Cómo?

Nuevas filiales en LATAM y EMEA

Refuerzo de equipo comercial en EMEA

Refuerzo de red de partners

Eventos

Estructura internacional

Nuestra estructura sigue consolidándose año tras año, expandiéndose por todo el mundo a través de filiales y derribando fronteras, **maximizando el alcance de nuestra tecnología.**

Comenzamos en el año 2012 en nuestra sede en España, a la que poco a poco fuimos uniendo diferentes perfiles profesionales hasta crear el equipo multidisciplinar con el que contamos hoy. En 2019 quisimos ir un paso más allá y nos establecimos en Seúl, Corea del Sur, con nuestra primera filial, FacePhi APAC, que nos ha permitido entrar de forma imparable en el mercado asiático gracias al equipo de negocio y soporte que compone la oficina. Este movimiento ha sido crucial para vencer las barreras que suponía la diferencia horaria entre regiones y para contar con un equipo con un **amplio conocimiento de las necesidades específicas de este mercado.**

Estos primeros meses de 2022 hemos seguido ampliando nuestra presencia internacional. El pasado mes de marzo abrimos nuestra filial FacePhi LATAM en Uruguay, sede desde la que ofrecemos soporte a todos nuestros clientes en la zona y que se ha convertido en una pieza clave para poder seguir ofreciendo el mejor servicio a un número de **clientes que cada día sigue creciendo.** En el mes de mayo decidimos impulsar nuestra expansión por Europa, Oriente Medio y África con la constitución de FacePhi EMEA, ubicada en Reino Unido y en la que contaremos con equipo de proyectos, ventas, marketing y operaciones. De esta forma, aunque la estrategia de negocio y el desarrollo tecnológico siga llevándose a cabo en nuestros Headquarters, con oficinas localizadas en zonas estratégicas damos pasos fundamentales para consolidarnos como una **empresa internacional** e impulsar nuestra expansión.



+200 EMPLEADOS

2012

HQ
España

PROYECTOS

NEGOCIO

SOPORTE

MARKETING

I+D

OPERACIONES

RRHH

2019

FacePhi
APAC

PROYECTOS

NEGOCIO

SOPORTE

2022

FacePhi
LATAM

PROYECTOS

SOPORTE

2022

FacePhi
EMEA

PROYECTOS

NEGOCIO

MARKETING

OPERACIONES

Nuevas certificaciones

En FacePhi buscamos transmitir a nuestros clientes actuales y potenciales el **compromiso de hacer de nuestra tecnología la mejor del mercado**. Con este objetivo, obtenemos constantemente nuevas certificaciones en los más altos estándares de calidad, que además suponen una **gran ventaja competitiva**.



ISO 30107-3 Level 2, de iBeta2

Este reconocimiento demuestra que nuestra tecnología de verificación de identidad digital de usuarios cumple con los requisitos necesarios para evitar el fraude o la suplantación de identidad.



ISO 22301

Esta norma ayuda a las empresas a planificar estrategias que aseguren a sus clientes la provisión ininterrumpida de los servicios que contraten, aunque suceda un incidente grave.



Esquema Nacional de Seguridad

Esta certificación es de obligado cumplimiento para aquellas empresas que trabajan con la administración pública española.



PINAKES

Nos distingue como proveedor tecnológico homologado frente a cualquier entidad bancaria nacional.

Eventos

La demanda de tecnologías de verificación de identidad es cada vez mayor, y en FacePhi contamos con un producto versátil, innovador y que cuenta con las mayores garantías de calidad. Para aprovechar el mayor número de oportunidades de negocio y acelerar nuestra llegada al mercado, elegimos los eventos más importantes del sector para **poner en valor nuestra tecnología**, presentándola a nuevos clientes y participando en ponencias como expertos en la verificación de identidad de usuarios.

Estos primeros seis meses del año hemos asistido a distintos **eventos en América, Europa y Asia** que han sido decisivos para continuar construyendo nuevas relaciones con potenciales clientes y partners. Además, seguimos asistiendo a eventos donde nos reunimos personalmente con los inversores nacionales e internacionales que deseen saber más sobre nosotros y nuestro plan de negocio, transmitiéndoles el **gran potencial de crecimiento** que tiene la empresa.

DE NEGOCIO



Miami



Ámsterdam



Londres



Seúl



Seúl

CON INVERSORES

Investor Day



Madrid

Mesa redonda con



Valencia

Mesa redonda con



Valencia

Reuniones one-to-one



París

Reuniones one-to-one



Madrid

Roadshow con



Online

Avances de negocio

En FacePhi comenzamos este 2022 expandiendo el uso de nuestras soluciones. Por un lado, completamos nuestra **presencia en todo Centroamérica** con nuestra entrada en Nicaragua de la mano de BAC Credomatic, contrato que supuso la aplicación de nuestra tecnología también en otros 5 países. Abrimos por primera vez la industria de la **movilidad compartida junto a WiBLE**, el servicio de carsharing impulsado por Repsol y Kia y dimos un nuevo paso en la industria de la salud y de las administraciones públicas, esta vez en España, gracias a la adjudicación de un **contrato con INGESA** para la implantación de un sistema de verificación de identidad de pacientes en los hospitales de Ceuta y Melilla.

Aunque estos no han sido nuestros únicos acuerdos destacables. En 2022 también hemos firmado un contrato con la empresa retail **Hites en Chile**, la quinta más importante del país, y con **SoYou**, la compañía española especializada en préstamos y financiación. Además, hemos ampliado nuestras alianzas con partners convirtiéndonos en un **nuevo miembro de Oracle PartnerNetwork**.

NUEVO MERCADO



NUEVA INDUSTRIA



NUEVOS ACUERDOS DE GRAN IMPORTANCIA ESTRATÉGICA



Leer nota de prensa



Leer nota de prensa



Leer nota de prensa



Leer nota de prensa



Leer nota de prensa



Leer nota de prensa



ϕ FacePhi
Beyond Biometrics

EVOLUCIÓN FINANCIERA

**Cifra de negocio
& EBITDA**

CIFRA DE NEGOCIO

7,86M€

↑ 89,4%*

EBITDA

0,46M€

↑ 180,6%*

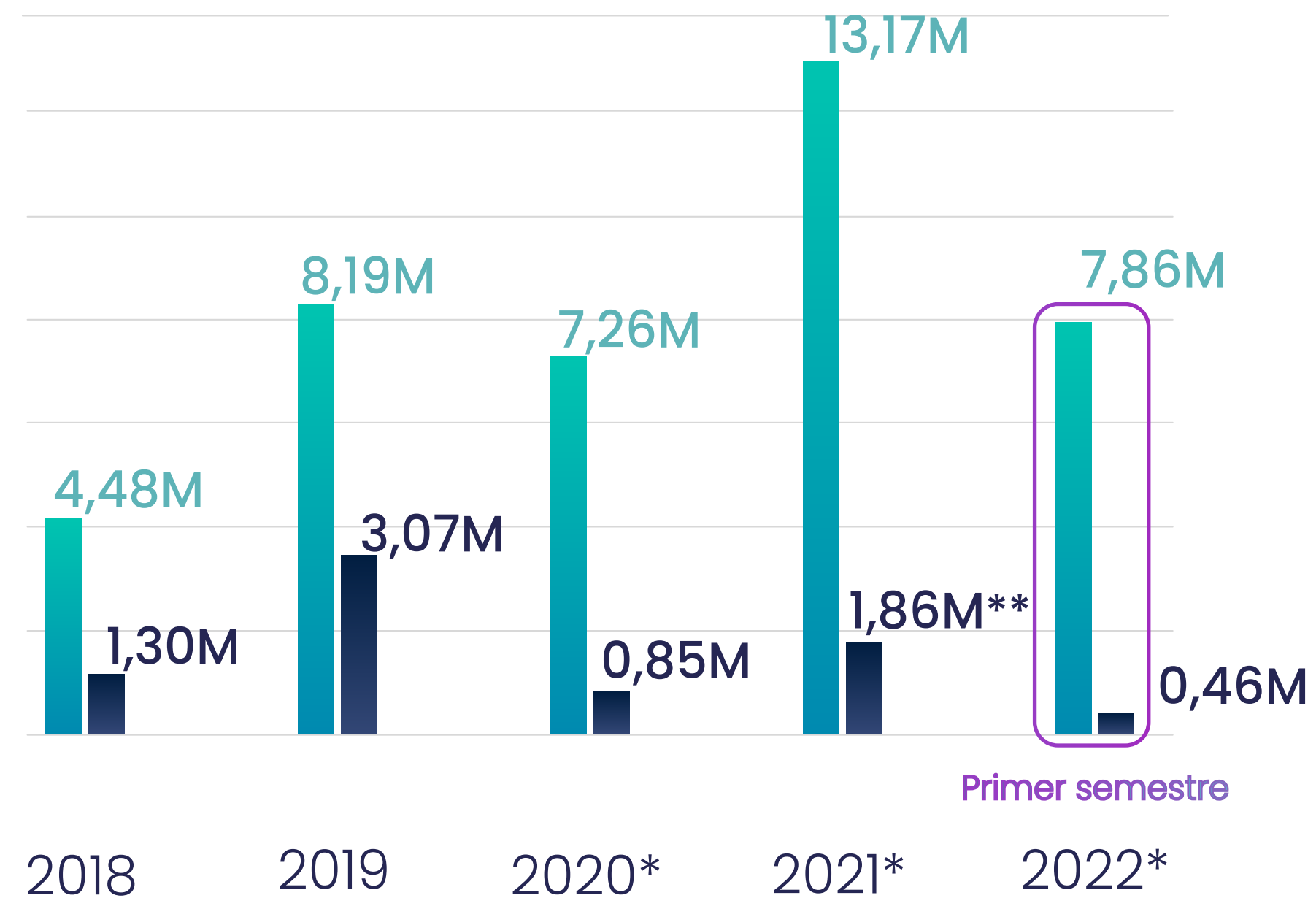
**EBITDA/VENTAS
5,80%**

✓ **Mejora de 19,4 puntos porcentuales***

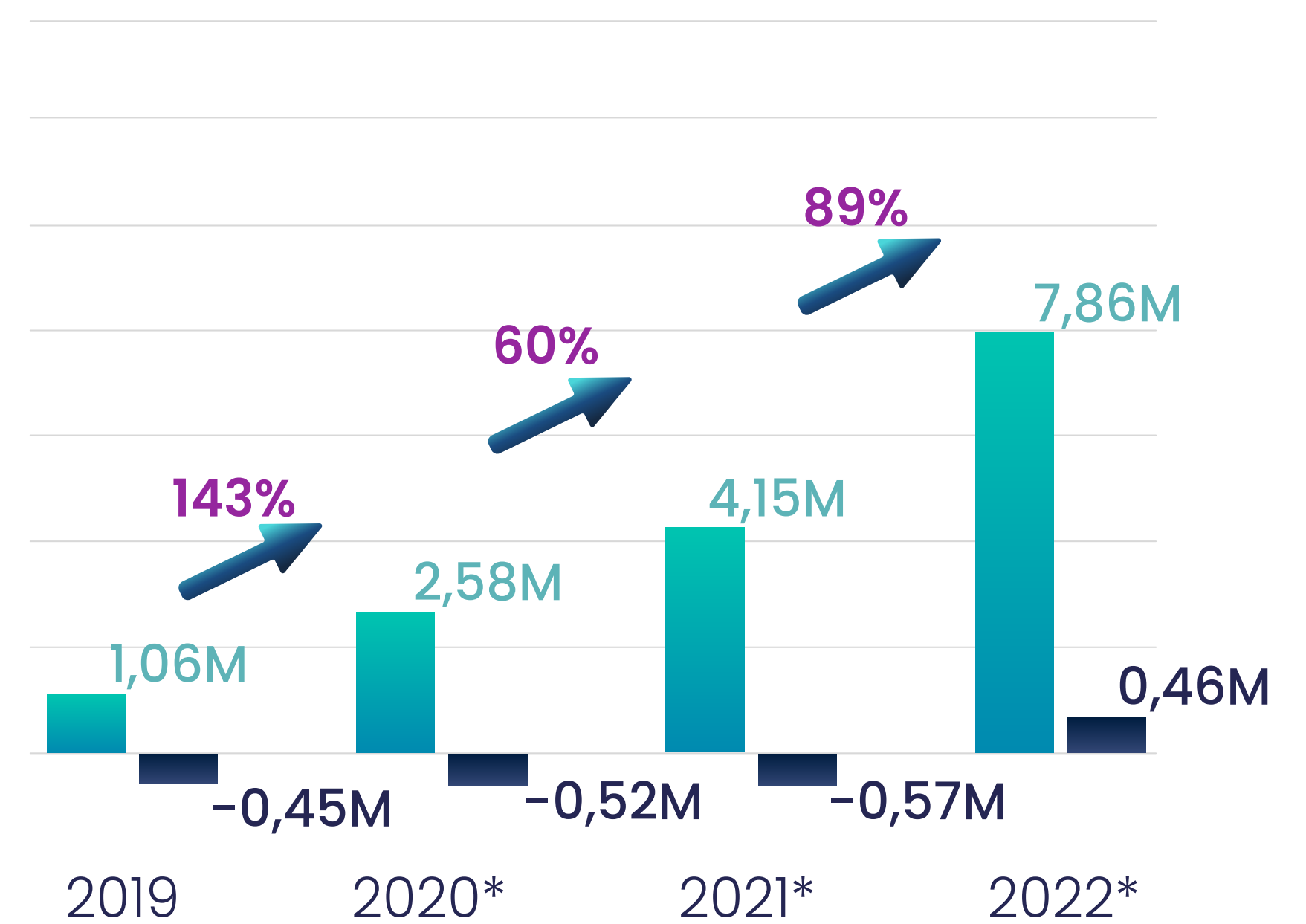
*VS Primer semestre de 2021

Cifra de negocio & EBITDA

EVOLUCIÓN POR AÑO



EVOLUCIÓN POR SEMESTRE



● Cifra de negocio ● EBITDA

Fuente : FacePhi

*A partir de 2020, datos consolidados del Grupo FacePhi

**EBITDA ajustado deduciendo del EBITDA los gastos incurridos por indemnizaciones según la nota 15.A y los gastos del epígrafe 14 de la Cuenta de Pérdidas y Ganancias de la información publicada en 29/04/2022

Pérdidas & Ganancias (000)

Empezamos el primer semestre de 2022 con un **crecimiento de casi 90% en la cifra de negocios**, pasando de los 4,15M€ del primer semestre de 2021 a los 7,86M€ conseguidos en estos primeros meses de 2022. Además, el **aumento del 146% en trabajos realizados para la empresa para su activo** demuestra nuestra firme apuesta por el continuo desarrollo de tecnología para seguir liderando un sector en el que es crucial innovar constantemente.

Como consecuencia del **aumento en el número de ventas**, se ha producido un **incremento en el gasto en aprovisionamientos y comisiones** devengadas por dichas ventas, manteniendo el margen de períodos anteriores. Por otro lado, para poder abastecer a un creciente número de proyectos que llevamos a cabo con clientes y con el objetivo de potenciar nuestra expansión comercial, **se ha continuado invirtiendo en personal y abierto dos nuevas filiales**, con las que se pretende potenciar nuestra expansión internacional.

En el primer semestre del año, hemos podido retomar nuestra **asistencia a eventos** nacionales e internacionales. **Una inversión que se traduce en un abanico de oportunidades** para desarrollar negocio.

En cuanto al **EBITDA**, conseguimos una **cifra positiva** además de una **mejora de más del 180%** respecto al mismo periodo de 2021, en gran parte motivada por el incremento de las ventas.

	PRIMER SEMESTRE 2022 AVANCE	PRIMER SEMESTRE 2021 REVISADO	VAR. %
TOTAL INGRESOS	9.715€	4.904€	98,1%
Importe neto de la cifra de negocios	7.859€	4.150€	89,4%
Trabajos realizados por la empresa para su activo	1.856€	754€	146,0%
TOTAL GASTOS	-9.259€	-5.470€	69,3%
Aprovisionamientos	-1.420€	-852€	66,8%
Gastos de personal	-4.278€	-2.466€	73,5%
Otros gastos de explotación	-3.633€	-2.194€	65,6%
Otros resultados	73€	41€	76,1%
EBITDA	456€	-566€	180,6%
Amortización de inmovilizado	-869€	-598€	45,4%
Pérdidas, deterioro y variación de provisiones	-60€	-107€	-44,3%
EBIT	-473€	-1.271€	-62,8%



φ FacePhi
Beyond Biometrics